



**PRÉFET  
DU BAS-RHIN**

*Liberté  
Égalité  
Fraternité*

## COMMUNIQUE DE PRESSE

Accord

M 717

Strasbourg, le

### Sécheresse :

**Le secteur 4 du « Ried Centre Alsace » est placé en alerte renforcée ;**

**Le bassin hydrographique de « la Lauter, la Sauer, le Seltzbach, la Moder et la Zorn » est placé en alerte ;**

**Le secteur 2 du « Ried Centre Alsace » est placé en vigilance ;**

### **La Préfète appelle à un usage responsable de la ressource en eau.**

Sur l'ensemble du département, compte-tenu du manque de précipitation (déficit de l'ordre de 60 % en juin), la baisse des niveaux des cours d'eau se confirme.

Les légères précipitations de la fin de semaine ont ralenti la baisse des débits et des niveaux mais les fortes températures attendues dans les prochains jours laissent envisager la reprise des déficits en eau.

Concernant les eaux souterraines, la baisse des niveaux des nappes observée depuis la mi-mai, s'est généralisée et passe en dessous des niveaux moyens interannuels.

Sur la base de ce contexte climatique, Madame Josiane Chevalier, préfète du Bas-Rhin, a décidé de placer :

- **Le bassin hydrographique de « la Lauter, la Sauer, le Seltzbach, la Moder et la Zorn » en alerte sécheresse ;**
- **Le bassin hydrographique de « l'Ill aval » en vigilance ;**
- **Le secteur 4 (Sud Est) de la zone « Ried Centre Alsace » en alerte renforcée ;**
- **Le secteur 2 (Centre/Plateau) de la zone « Ried Centre Alsace » en vigilance.**

Ainsi les bassins versants « Bruche, Mossig, Ehn, Andlau, Scheer », « Sarre » et « Lauter, Sauer, Seltzbach, Moder et Zorn » sont tous placés en alerte.

La situation d'alerte fait l'objet de mesures de limitation ou de suspension des usages de l'eau qui concernent l'ensemble des usagers : particuliers, collectivités, entreprises, agriculteurs. Ces mesures de restriction sont détaillées dans le tableau en annexe 1.

Le secteur 4 de la zone d'alerte « Ried Centre Alsace » est en alerte renforcée.

Dans ce secteur, la situation d'alerte renforcée fait l'objet de mesures de limitation des usages des eaux souterraines pour l'irrigation.

Le reste du département est en vigilance.

Chaque citoyen, chaque usager, chaque collectivité locale et chaque professionnel est donc invité à modérer sa consommation d'eau afin de limiter la baisse des niveaux moyens de la nappe phréatique qui conduirait à une dégradation des milieux naturels, notamment des cours d'eau phréatiques et des zones humides.

***Faire preuve de civisme dans sa consommation quotidienne d'eau, c'est préserver pour chacun les biens précieux que sont la ressource en eau et les milieux aquatiques.***

Les arrêtés préfectoraux sont consultables sur le site :

(Portail de l'État dans le Bas-Rhin : [Politiques publiques](#) > [Environnement](#) > [LSE - Loi sur l'Eau / Sécheresse](#) > [Gestion de la sécheresse](#) > [Arrêtés sécheresse en vigueur](#) >)

**Annexe 1 :**

- **Tableau récapitulatif des prescriptions d'alerte en termes d'économie d'eau**

**Annexe 2 :**

- **Situation des niveaux de sécheresse par bassin hydrographique**

**Annexe 3 :**


- **Liste des communes concernées sur le bassin hydrographique de « la Lauter, la Sauer, le Seltzbach, la Moder et la Zorn »**

## Contact presse

Service de la Communication Interministérielle  
Tél : 06 45 59 26 76  
Mél : [pref-communication@bcs-rhin.gouv.fr](mailto:pref-communication@bcs-rhin.gouv.fr)

Préfecture du Bas-Rhin  
Tél : 03 88 21 67 68  
[www.bas-rhin.gouv.fr](http://www.bas-rhin.gouv.fr)  
5, place de la République - 67 073 Strasbourg Cedex

 [@PrefetGrandEstBasRhin](#)

 [@Prefet67](#)

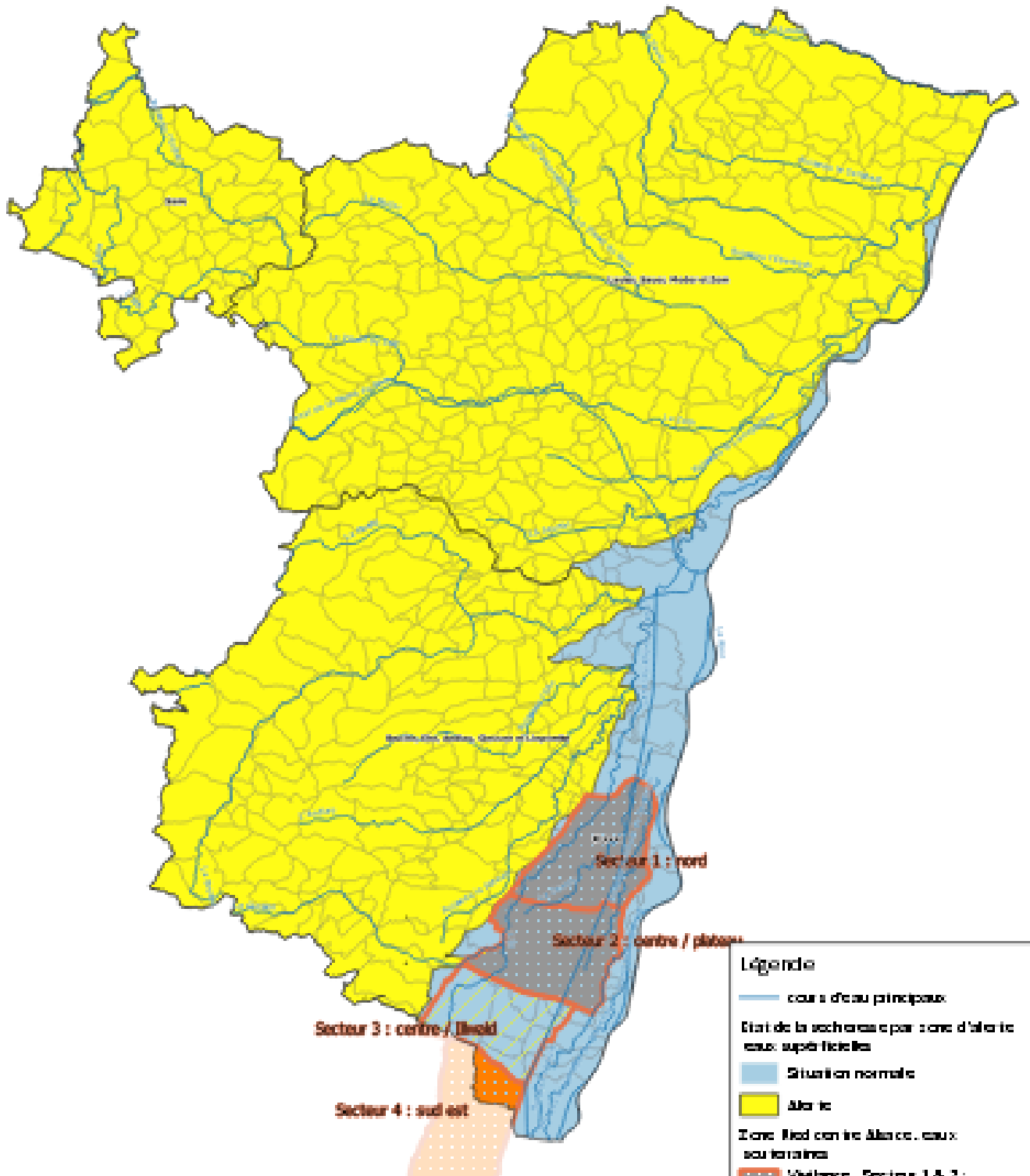
 [@préfecture de la région Grand Est, préfecture du Bas-Rhin](#)

## Annexe 1

**Seuil d'alerte**  
**Prescription de l'arrêté pour des limitations de l'usage de l'eau**

Type d'usages	Mesures de recommandation d'usage économe de l'eau	
	Type d'actions	Mesures ou modalités d'application
Tous les usages (particuliers, loisirs, collectivités)	Restriction	<p><b>Sont interdits</b></p> <ul style="list-style-type: none"> <li>• le remplissage des <b>piscines privées</b>,</li> <li>• le remplissage et la vidange des <b>plans d'eau et des bassins d'agrément ou mares</b> (hors piscicultures),</li> <li>• le lavage des <b>véhicules</b> sauf dans les stations professionnelles équipée de système haute pression ou de système de recyclage des eaux,</li> <li>• l'arrosage des <b>pelouses</b>, des <b>espaces verts publics et privés</b> entre 10h et 18h,</li> <li>• l'arrosage des <b>jardins potagers</b> entre 10h et 18h (arrosage uniquement à l'arrosoir ou goutte à goutte),</li> <li>• l'arrosage des <b>terrains de sport</b> entre 10h et 18h,</li> <li>• l'arrosage des <b>terrains de golfs</b> entre 8h et 20h (réduction de la consommation d'eau sur le volume hebdomadaire de 15 à 30%)</li> <li>• l'alimentation des <b>fontaines publiques</b> en circuit ouvert.</li> <li>• le lavage des <b>voiries</b>, des <b>trottoirs</b>, des <b>terrasses</b> et des <b>façades</b> sauf s'ils sont réalisés par une collectivité ou une entreprise professionnelle.</li> </ul> <p><b>Sont soumis à autorisation du gestionnaire du réseau d'alimentation en eau potable</b></p> <ul style="list-style-type: none"> <li>• le remplissage des piscines publiques.</li> </ul>
Usages agricoles	<b>Respect de l'arrêté du 8 juin 2022 portant autorisation temporaire de prélèvement d'eau dans les cours d'eau pour l'irrigation</b>	<p>Éviter toute consommation d'eau non indispensable telle que le lavage des véhicules, locaux et matériels sans contact alimentaire.</p> <p>Pour les prélèvements dans les <b>cours d'eau</b> :</p> <p><b>Réduction, par tronçon, du nombre de pompes</b> fonctionnant en même temps et des débits instantanés de ces pompes.</p>
Usages industriels et commerciaux	Restriction	<p>Les industries et les commerces doivent limiter leur <b>consommation d'eau au strict nécessaire</b>.</p> <p><b>Une surveillance accrue de la qualité des rejets</b> est exigée car en période d'étiage, les cours d'eau sont plus sensibles aux rejets d'effluents, en raison d'une moindre capacité de dilution.</p> <p>Pour les <b>industries classées ICPE</b> :</p> <p>Respect des dispositions spécifiques relatives à la gestion de la ressource en eau prévue dans leur arrêtés préfectoral</p>
Stations de traitement des eaux usées et réseaux d'assainissement	Restriction	Report des opérations de maintenance en fin de période d'étiage sauf en cas d'urgence et après accord du service de la police de l'eau
Navigation fluviale	Restriction	<b>Regroupement des bateaux pour le passage des écluses</b> afin de limiter le volume d'eau consommé (circulation à charge réduite, abaissement des plans d'eau des biefs)

## Annexe 2 : Situation de la sécheresse dans le département du Bas-Rhin



**Légende**

-  cours d'eau principaux
- Etat de la sécheresse par zone d'aléa et eau :**
-  Situation normale
-  Aléa
- Zone Med centre Alsace, eau souterraine**
-  Vigilance, Secteur 1 & 2 : nord & centre / plateau
-  Aléa renforcé, Secteur 3 : sud est



**Publié**
  
 Commande : Préfecture
   
 Réalisation : D DT / 0 6 juillet 2023
   
 Sources : IGN, BRGM, IGN, BRGM

**Annexe 3 : Liste des communes concernées sur le bassin hydrographique de « la Lauter, la Sauer, le Seltzbach, la Moder et la Zorn »**

NOM [code INSEE]	NOM [code INSEE]	NOM [code INSEE]
ALTECKENDORF [67005]	SCHIRRHEIN [67240]	WALBOURG [67511]
ALTENHEIM [67006]	SCHIRRHOFFEN [67240]	WALDOLWISHEIM [67515]
ASCHBACH [67012]	SCHLEITHAL [67451]	WALTENHEIM-SUR-ZORN [67516]
BATZENDORF [67023]	SCHNERSHEIM [67452]	WEINBOURG [67521]
BEINHEIM [67025]	SCHOENBOURG [67454]	WEITBRUCH [67523]
BERNOLSHEIM [67033]	SCHOENENBOURG [67455]	WEITERSWILLER [67524]
BERSTETT [67034]	FURDENHEIM [67150]	WESTHOUSE-MARMOUTIER [67527]
BERSTHEIM [67035]	GAMBSHEIM [67151]	WEYERSHEIM [67529]
BETSCHDORF [67339]	GEISWILLER-ZOEBERSDORF [67153]	WICKERSHEIM-WILSHAUSEN [67530]
BIBLISHEIM [67037]	GEUDERTHEIM [67156]	WILLGOTTHEIM [67532]
BIETLENHEIM [67038]	GOERSDORF [67160]	OTTERSTHAL [67366]
BILWISHEIM [67039]	GOTTENHOUSE [67161]	WILWISHEIM [67534]
BISCHHEIM [67043]	GOTTESHEIM [67162]	LAUTERBOURG [67261]
BISCHHOLTZ [67044]	GOUGENHEIM [67163]	LA PETITE-PIERRE [67371]
BISCHWILLER [67046]	GRASSENDORF [67166]	LEMBACH [67263]
BITSCHHOFFEN [67048]	GRIES [67240]	LEUTENHEIM [67264]
BOSELSHAUSEN [67057]	GRIESHEIM-SUR-SOUFFEL [67173]	LICHTENBERG [67265]
BOSENDORF [67058]	GUMBRECHTHOFFEN [67174]	LITTENHEIM [67269]
BOUXWILLER [67061]	GUNDERSHOFFEN [67176]	LIXHAUSEN [67270]
BRUMATH [67067]	GUNSTETT [67177]	LOBSANN [67271]
BUHL [67069]	HAEGEN [67179]	LOCHWILLER [67272]
BUST [67071]	HAGUENAU [67180]	LOHR [67273]
BUSWILLER [67068]	HANDSCHUHEIM [67181]	LUPSTEIN [67275]
CLEEBOURG [67074]	HATTEN [67184]	MAENNOLSHEIM [67279]
CLIMBACH [67075]	HATTMATT [67185]	MARMOUTIER [67283]
CROETTWILLER [67079]	HEGENEY [67186]	MELSHEIM [67287]
DALHUNDEN [67082]	HENGWILLER [67190]	MEMMELSHOFFEN [67288]
DAMBACH [67083]	HERRLISHEIM [67194]	MENCHHOFFEN [67289]
DAUENDORF [67087]	HOCHFELDEN [67202]	MERKWILLER-PECHELBRONN [67290]
DETTWILLER [67089]	HOCHSTETT [67203]	MERTZWILLER [67291]
DIEFFENBACH-LES-WOERTH [67093]	HOENHEIM [67204]	MIETESHEIM [67292]
DIMBSTHAL [67096]	HOERDT [67205]	MINVERSHEIM [67293]
DINGSHEIM [67097]	HOFFEN [67206]	MITTELSCHAEFFOLSHEIM [67298]
DONNENHEIM [67100]	HOHFRANKENHEIM [67209]	MOMMENHEIM [67301]
DOSENHEIM-KOCHERSBERG [67102]	HUNSPACH [67213]	MONSWILLER [67302]
DOSENHEIM-SUR-ZINSEL [67103]	HURTIGHEIM [67214]	MORSBRONN-LES-BAINS [67303]
DRACHENBRONN-BIRLENBACH [67104]	HUTTENDORF [67215]	MORSCHWILLER [67304]
DRUSENHEIM [67106]	INGENHEIM [67220]	MOTHERN [67305]
DUNTZENHEIM [67107]	INGOLSHEIM [67221]	MULHAUSEN [67307]
DURNINGEN [67109]	INGWILLER [67222]	MUNCHHAUSEN [67308]
DURRENBACH [67110]	ISSENHAUSEN [67225]	MUNDOLSHEIM [67309]
EBERBACH-SELTZ [67113]	ITTENHEIM [67226]	MUTZENHOUSE [67312]
ECKARTSWILLER [67117]	KALTENHOUSE [67230]	NEEWILLER-PRÄTIS-LAUTERBOURG [67315]
ECKWERSHEIM [67119]	KAUFFENHEIM [67231]	NEUGARTHEIM-ITTLENHEIM [67228]
ENGWILLER [67123]	KEFFENACH [67232]	NEUHAEUSEL [67319]
ERCKARTSWILLER [67126]	KESSELDORF [67235]	NEUWILLER-LÈS-SAVERNE [67322]
ERNOLSHEIM-LES-SAVERNE [67129]	KIENHEIM [67236]	NIEDERBRONN-LES-BAINS [67324]
ESCHBACH [67132]	KILSTETT [67237]	NIEDERHAUSBERGEN [67326]
ESCHBOURG [67133]	KINDWILLER [67238]	NIEDERLAUTERBACH [67327]
ETTENDORF [67135]	KIRRWILLER [67242]	NIEDERMODERN [67328]
FESSENHEIM-LE-BAS [67138]	KLEINGOEFT [67244]	NIEDERROEDERN [67330]
FORSTFELD [67140]	KNOERSHEIM [67245]	NIEDERSCHAEFFOLSHEIM [67331]
FORSTHEIM [67141]	KRAUTWILLER [67249]	NIEDERSOULTZBACH [67333]
FORT-LOUIS [67142]	KRIEGSHEIM [67250]	NIEDERSTEINBACH [67334]
FRIEDOLSHEIM [67145]	KURTZENHOUSE [67252]	
	KUTTOLSHEIM [67253]	
	KUTZENHAUSEN [67254]	

<p>FROESCHWILLER [67147]  FURCHHAUSEN [67149]  OTTERSWILLER [67367]  PFALZWEYER [67373]  PFULGRIESHEIM [67375]  PREUSCHDORF [67379]  PRINTZHEIM [67380]  QUATZENHEIM [67382]  RANGEN [67383]  REICHSHOFFEN [67388]  REICHSTETT [67389]  REINHARDSMUNSTER [67391]  REIPERTSWILLER [67392]  RETSCHWILLER [67250]  REUTENBOURG [67395]  RIEDELSELTZ [67400]  RINGENDORF [67403]  RITTERSHOFFEN [67404]  ROESCHWOOG [67405]  ROHR [67406]  ROHRWILLER [67407]  ROPPENHEIM [67409]  ROSTEIG [67413]  ROTHBACH [67415]  ROTT [67416]  ROTTELSHEIM [67417]  ROUNTZENHEIM-AUENHEIM [67418]  SAESSOLSHEIM [67423]  SAINT-JEAN-SAVERNE [67425]  SALMBACH [67432]  SAVERNE [67437]  SCHAFFHOUSE-PRÉS-SELTZ [67440]  SCHALKENDORF [67441]  SCHEIBENHARD [67443]  SCHERLENHEIM [67444]  SCHILLERSDORF [67446]</p>	<p>LA WANTZENAU [67519]  LAMPERTHEIM [67256]  LAMPERTSLOCH [67257]  LANDERSHEIM [67258]  LANGENSOULTZBACH [67259]  LAUBACH [67260]  SCHWEIGHOUSE-SUR-MODER [67458]  SCHWENHEIM [67459]  SCHWINDRATZHEIM [67460]  SEEBACH [67351]  SELTZ [67463]  SESSENHEIM [67465]  SIEGEN [67466]  SOUFFELWEYERSHEIM [67471]  SOUFFLENHEIM [67472]  SOULTZ-SOUS-FORÊTS [67474]  SPARSBACH [67475]  STATTMATTEN [67476]  STEINBOURG [67478]  STEINSELTZ [67479]  STRASBOURG [67482]  STUNDWILLER [67484]  STUTZHEIM-OFFENHEIM [67370]  SURBOURG [67487]  THAL-MARMOUTIÈRE [67489]  TRIMBACH [67494]  TRUCHTERSHEIM [67495]  UHLWILLER [67497]  UHRWILLER [67498]  UTTENHOFFEN [67502]  UTTWILLER [67503]  VAL-DE-MODER [67372]  VENDENHEIM [67506]  WAHLENHEIM [67510]</p>	<p>NORDHEIM [67335]  OBERBRONN [67340]  OBERDORF-SPACHBACH [67341]  OBERHOFFEN-LÈS-WISSEMBOURG [67344]  OBERHOFFEN-SUR-MODER [67345]  OBERLAUTERBACH [67346]  OBERMODERN-ZUTZENDORF [67347]  OBERROEDERN [67349]  OBERSOULTZBACH [67352]  OBERSTEINBACH [67353]  OFFENDORF [67356]  OFFWILLER [67358]  OHLUNGEN [67359]  OLWISHEIM [67361]  WIMMENAU [67535]  WINDSTEIN [67536]  WINGEN [67537]  WINGEN-SUR-MODER [67538]  WINGERSHEIM LES QUATRE BANS [67539]  WINTERSHOUSE [67540]  WINTZENBACH [67541]  WINTZENHEIM-KOCHERSBERG [67542]  WISSEMBOURG [67544]  WITTERSHEIM [67546]  WIWERSHEIM [67548]  WOERTH [67550]  WOLSCHHEIM [67553]  ZEHNACKER [67555]  ZEINHEIM [67556]  ZINSWILLER [67558]  ZITTERSHEIM [67559]</p>
--	---	--

